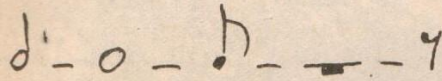


خلاصیت موسیقی

۲۲۱- شکل های مقابل از چپ به راست عبارتند از:

- (۱) گرد - سفید - چنگ - سکوت سفید - سکوت چنگ
- (۲) گرد - سفید - چنگ - سکوت سیاه - سکوت چنگ
- (۳) سفید - گرد - چنگ - سکوت گرد - سکوت چنگ
- (۴) سفید - گرد - چنگ - سکوت سفید - سکوت سیاه



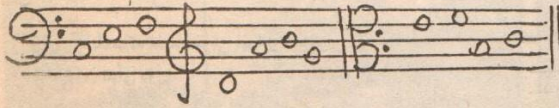
۲۲۲- جمع ارزش های مقابل برابر است با:

- (۱) یک سفید
- (۲) یک گرد نقطه دار
- (۳) یک سفید دو نقطه
- (۴) یک سفید نقطه دار



۲۲۳- اسامی نت های مقابل به ترتیب عبارتند از:

- (۱) دو - می - فا - ر - لا - سی - سل - می - فا - سی - دو
- (۲) دو - می - فا - ر - لا - سی - سل - فا - سل - دو - ر
- (۳) دو - می - فا - ر - لا - سی - سل - دو - ر - سل - لا
- (۴) لا - دو - ر - ر - لا - سی - سل - ر - می - لا - سی



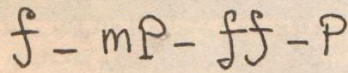
۲۲۴- نام علائم مقابل از چپ به راست عبارتند از:

- (۱) آکسان - فرماتو - استاکاتو - تنوتو
- (۲) استاکاتو - لگاتو - آکسان - تنوتو
- (۳) آکسان - فرماتو - تنوتو - استاکاتو
- (۴) تنوتو - فرماتو - آکسان - استاکاتو



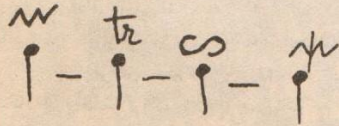
۲۲۵- نام علائم مقابل از چپ به راست عبارتند از:

- (۱) فورته - پیانیسیمو - فورتیسیمو - پیانو
- (۲) فورته - متسوپیانو - فورتیسیمو - پیانو
- (۳) فورتیسیمو - متسوپیانو - فورته - پیانو
- (۴) متسوفورته - متسوپیانو - فورتیسیمو - پیانو



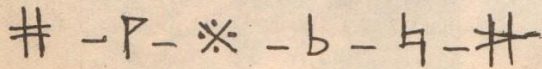
۲۲۶- نام علائم مقابل از چپ به راست عبارتند از:

- (۱) آکسان - تریل - قلاب بالا - گزش پائین
- (۲) آکسان - تریل - قلاب پائین - گزش بالا
- (۳) گزش بالا - تریل - قلاب پائین - گزش پائین
- (۴) گزش پائین - تریل - قلاب بالا - گزش بالا



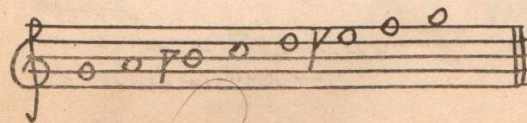
۲۲۷- نام علائم مقابل از چپ به راست عبارتند از:

- (۱) سری - بمل - دیز - کرن - بکار - دوپل دیز
- (۲) سری - بمل - دوپل دیز - کرن - بکار - دیز
- (۳) دیز - کرن - دوپل دیز - بمل - بکار - سری
- (۴) دیز - بمل - دوپل دیز - کرن - بکار - سری



۲۲۸- گام مقابل متعلق است به:

- (۱) چهارگاه
- (۲) شور
- (۳) همایون
- (۴) سه گاه



۲۲۹- رساله‌های وندشنامه علائی متعلق است به:

- (۱) فارابی (۲) ابن سینا (۳) عبدالقادر مراغی (۴) صفی‌الدین ارموی

۲۳۰- کتاب موسیقی کبیره متعلق است به:

- (۱) ابن سینا (۲) ابراهیم موصلی (۳) عبدالقادر مراغی (۴) فارابی

۲۳۱- کتاب «الآغانی» متعلق است به:

- (۱) ابوالفرج اصفهانی (۲) ابن سینا (۳) فارابی (۴) عبدالقادر مراغی

۲۳۲- آهنگسازان مکتب کلاسیک وین عبارتند از:

- (۱) باخ - موتزارت - بتهوون (۲) هایدن - بتهوون - شوبرت (۳) هایدن - بتهوون - باخ (۴) هایدن - موتزارت - بتهوون

۲۳۳- صداهای موجود در گروه وگروه از بم به زیر عبارتند از:

- (۱) بارتیون - باس - تنور - سوپرانو (۲) باس - تنور - آلتو - سوپرانو (۳) سوپرانو - تنور - آلتو - باس (۴) سوپرانو - آلتو - باس

۲۳۴- نام خطوط منحنی زیر از چپ به راست عبارتند از:

- (۱) خط اتحاد - خط اتصال (۲) خط اتصال - خط اتحاد (۳) خط ارتباط - خط اتحاد (۴) خط اتصال - خط ارتباط



۲۳۵- سازهای بادی چوبی عبارتند از:

- (۱) فلوت - ابوا - کلارنیت - فاگت (۲) فلوت - کلارنیت - ترمپت - هورن (۳) ابوا - فاگت - چلستا - هورن (۴) کلارنیت - ابوا - هورن - فلوت

۲۳۶- کدام یک از سازهای زیر دارای وسعت بیشتری است؟

- (۱) کنترباس (۲) پیانو (۳) ارگ کلیسا (۴) ویلن

۲۳۷- نی انبان جزء کدام خانواده از سازها است؟

- (۱) مضرابی (۲) آرشه‌ای (۳) کوبه‌ای (۴) بادی

۲۳۸- نسبت فواصل زیر از چپ به راست عبارتند از:

- (۱) سوم بزرگ - چهارم درست - پنجم درست - چهارم افزوده (۲) سوم کوچک - پنجم افزوده - چهارم درست - چهارم افزوده‌تر (۳) دوم بزرگ - چهارم درست - سوم کوچک - چهارم درست (۴) سوم کوچک - پنجم درست - چهارم درست - چهارم افزوده



۲۳۹- کدام یک از سازهای کوبه‌ای زیر قابل کوک شدن است؟

- (۱) نام نام (۲) تیمپانی (۳) سنج (۴) مثلث

۲۴۰- گام روپرو چه نامیده می‌شود؟

- (۱) رماژور (۲) رمینور ملودیک (۳) رمینور هارمونیک (۴) فاماژور

